

Die Software Radon

Information ist alles,

ob das wirklich so ist, welche Bedeutung Informationen für biologische Medien haben, ob sich Informationen zur Energetisierung von Adressen übertragen lassen, in welcher Form die von TE entwickelte Software arbeitet und wirkt, darüber möchten wir Sie nachstehend informieren.

Der Wissenschaftler C.F. von Weizäcker stellt fest: "Information ist nur, was verstanden wird und Information ist nur, was Informationen erzeugt."

Informationen begegnen uns auf Schritt und Tritt. Auch ihre Übertragungsformen sind vielfältig. Wir denken in erster Linie an die unzählbaren technischen Einrichtungen wie Handys, TV, Rundfunk usw.

In Bezug auf die Software Radon und deren Anwendungen sind folgende Kriterien maßgeblich:

1. Bewusstwerdung von Informationen,
2. Bewusstwerdung deren Sinngehalt,
3. Übertragung durch Anwenderinnen in PC,
4. Abspeicherung in Form einer Datei,
5. Aktivierung von Informationen mittels der Software Radon und
6. Informationsübertragung auf Adresse(n).

Wissen und Bewusstsein formen Informationsinhalte. Diese werden mittels physikalischer Zeichen 0 und 1 im PC gespeichert. So sind diese Informationsinhalte verfügbar und können beliebig oft und lang mit der Software Radon auf Adressen übertragen, balanciert werden.

In der Software Radon werden Informationsübertragungen virtuell simuliert, wobei der Faktor Zeit physikalisch abgearbeitet wird.

Seit vielen Jahren ist die Software Radon erprobt und im In- und Ausland erfolgreich in Anwendung.

Weitere Ausführungen finden Sie auf der Website:

www.terra-energetic.com

Die Software Radon hat 7 Betriebsebenen (BE) mit den dazugehörigen Timern. Jede BE hat eine sogenannte Anwenderoberfläche. Auf dieser wird sozusagen vor dem Bildschirm gearbeitet. Timer hingegen arbeiten sich nach den jeweiligen Eingaben zeitlich selbstständig ab, unabhängig von An- oder Abwesenheit von Anwendern. Jede dieser 7 BE hat eigene, spezifische Einsatzmöglichkeiten und kann einzeln gekauft, vom Anwender sinnvoll kombiniert, oder im Set gekauft werden. Alle BE laufen unabhängig voneinander.

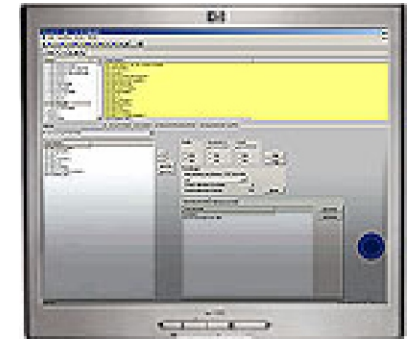
In der BE 1, 2, 4, 6 haben Sie Zugriff auf alle angelegten Dateien und auf alle angelegten Adressen. Diese BE arbeiten mit Textdateien. Die BE 3 arbeitet mit Bilddateien. Auch hier haben Sie Zugriff auf die angelegten Adressen. Die BE 5 ist auf das Anlegen von insgesamt 5 Dateien begrenzt und dient zum Entschicken, d.h. zum Entblockieren von Probanden.

Die Demoversion ist kostenlos. Der Download ist von www.terra-energetic.com möglich. Ebenso können Sie das Anwenderhandbuch downloaden.

Die Demo-Version ermöglicht Ihnen 60 Starts in jeder BE, bzw. 240 Stunden Gesamttestzeit. Sie können die Demoversion auch von Ihrem Kontakt anfordern. Für die Demo- und Vollversion benötigen Sie einen Lizenzschlüssel von Terra Energetic.

BE 1

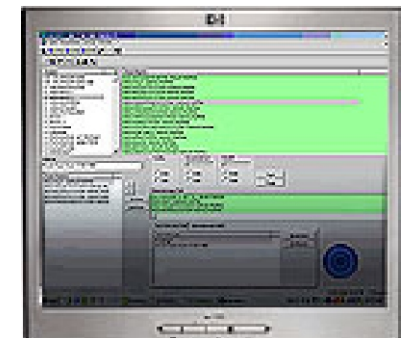
ermöglicht das Übertragen von Informationen, die Sie in Dateien geschrieben haben, an definierte Adressen. Timeraufträge arbeiten sich physikalisch ab, d.h. nacheinander, während in den anderen BE die Timeraufträge virtuell gleichzeitig abgearbeitet werden.



545 €

BE 2

ermöglicht eine professionelle Anwendung der Software Radon. Mit ihr können Sie gleichzeitig eine unbegrenzte Anzahl von Übertragungen durchführen. Auch die Anzahl von Timeraufträgen ist unbegrenzt, da die Abarbeitung virtuell erfolgt. Durch die virtuelle Abarbeitung ist sie der physikalischen Übertragung der BE 1 an Schnelligkeit und Komfort überlegen.



1240 €

BE 3

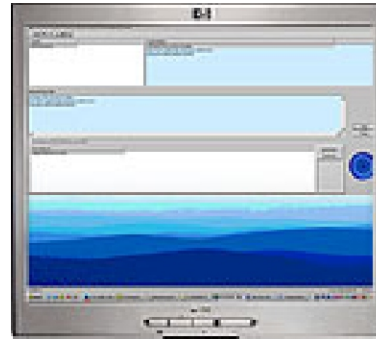
ist interessant, wenn Sie gerne mit Bildern arbeiten und Bilder zu Adressen übertragen wollen. Mit ihr können Sie auch Bilder und Farben zugleich balancieren, d.h. übertragen. Die BE 3 bietet viele Möglichkeiten mit Bildern, Farben, gescannten Texten und deren Informationen zu arbeiten.



1240 €

BE 5

ist zum Entswitchen, d.h. zum Auflösen von Blockaden, konzipiert. Probanden sind aufnahmefähiger und besser messbar, wenn sie entswitcht sind. Wir empfehlen BE 5 bei Schülern, Prüflingen, Vorstellungsgesprächen, wichtigen Terminen und Besprechungen.



230 €

BE 7

ist zunächst funktional identisch mit BE 2. Sie verfügt jedoch noch zusätzlich über einen Code-Creator, mit dem über einen Algorithmus zielgenaue Codes hergestellt werden können. Diese Codes eröffnen interessante experimentielle Aspekte. Codes können auch potenziert werden.



1440 €

BE 4

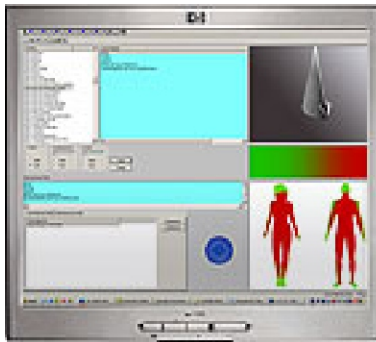
ist ein virtueller Magnet-Feld-Generator mit interessanten Anwendungsmöglichkeiten bei Nahrungsmittelunverträglichkeiten, Allergien, rheumatischen Formen, Stoffwechselbeschwerden und ähnlichen Symptomen.



1240 €

BE 6

ist eine interessante Entwicklung, mit der das Heraussaugen von negativen Bio-Informationen virtuell simuliert wird. Sie können jeden beliebigen Begriff, den Sie zuvor in eine Datei geschrieben haben, aus der Adresse herausaugen.



1040 €

Sie können BE einzeln oder im Set kaufen.

Set BE 1 - BE 7 3900 €

Nach Erteilung des Lizenzschlüssels zur Freischaltung der Vollversion ist die Rückgabe der Software ausgeschlossen.



Hardware 70 €

BE 1 - BE 7 inklusiv, BE 5 exklusiv.

Die Rückgabe der Hardware ist aus hygienischen Gründen nicht möglich.

Alle Preise beinhalten die geltende MWSt. 19%.

Die Software Radon ist wissenschaftlich universitär nicht geprüft, deswegen dürfen wir ihr auch keine Wirkung zuschreiben.

Terra Energetic
 Untersbergstr. 6
 D-84503 Altötting
 Tel. +49-(0)8671-8838089
 Fax +49-(0)8671-889927
 www.terra-energetic.com
 bruckmayer@terra-energetic.com

